

Produire Fabriquer

BTS Développement et Réalisation Bois - DRB

Code FL 30 01 - Mise à jour 28/06/2024



Niveau
BTS NIV 5

Formation
En alternance

Démarrage
02/09/2024

Mission(s)

L'intervention du technicien concerne les métiers de la deuxième transformation du bois et des matériaux associés. Ses compétences en conception et en production lui permettent d'industrialiser les produits - dans un souci permanent de sécurité, de qualité, de respect de l'environnement et de rentabilité économique. Ses qualités de communication l'amènent à travailler en équipe.

Objectifs et savoir-faire attendus

- o Participer au développement et à l'amélioration de produits
- o Vérifier la faisabilité technico-économique du produit et des processus
- o Réaliser le dossier d'industrialisation
- o Maîtriser les outils de gestion de production
- o Organiser et gérer la production et son environnement
- o Assurer un suivi des produits
- o Manager une équipe de production
- o Assurer la veille technologique

Contenu de la formation

- 1 - DOMAINE TECHNIQUE ET PROFESSIONNEL
- Technologie, Étude de conception et de production
 - Atelier / Contrôle, Commande Numérique / CFAO
 - Cotation Fonctionnelle, Informatique
 - Gestion de Production, Organisation, Qualité
 - Hygiène, Sécurité, Environnement
 - Mécanique, Management Communication

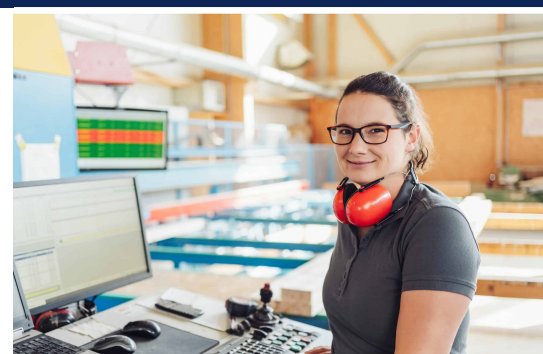
- 2 - DOMAINE GÉNÉRAL
- Culture générale et expression
 - Mathématiques, Sciences Physiques / Chimie
 - Anglais
 - Économie, Culture d'entreprise

Rythme et organisation de la formation

Modalités pédagogiques

1 rue Alfred de Vigny
St. Hilaire de Loulay
85601 MONTAIGU VENDÉE


02 51 94 08 31 | noveha.fr





 **Alternance**
24 mois, 1400 heures

40 semaines de formation - 2 sem. consécutives par mois.

 **Lieu**
Montaigu-Vendée (85)

 **Public**
Alternant (contrat d'apprentissage, contrat de professionnalisation), salarié ou demandeur d'emploi (CPF de transition professionnelle, Dispositif Pro A ou formation continue)

 **Tarifs**
Coût contrat pris en charge par l'entreprise de l'alternant et/ou son OPCO.
10 200 € /an (12 mois)

 **Pré-requis**
Bac STI2D, spécialité architecture et construction ; ou autre Niveau 4 du secteur Bois/Ameublement : Bac Pro, BTM, BP, BM

 **Validation**
Diplôme Éd.Nationale (niveau

Produire Fabriquer

BTS Développement et Réalisation Bois - DRB

Code FL 30 01 - Mise à jour 28/06/2024

Formation en présentiel avec : apports notionnels, exercices pratiques, mises en œuvre sur les plateaux techniques et informatiques, accès matériauthèque

Modalités d'évaluation

Epreuves pratiques, écrites et orales. Epreuves ponctuelles en CCF (Contrôle en Cours de Formation) et épreuves finales – suivant les modalités de l'Éducation Nationale.

Emargement journalier, Livret d'alternance organisme de formation/entreprise/ alternant, suivi en entreprise, rencontres semestrielles avec le Responsable de groupe.

(1) Démarche VAE

Pour ce diplôme de l'Éducation Nationale, vous pouvez envisager une démarche de VAE – Validation des Acquis de l'Expérience. La VAE s'adresse à toute personne disposant de compétences et/ou expériences en rapport avec le diplôme visé, afin d'obtenir une validation partielle dudit diplôme.

Pour plus d'information, consulter [le réseau des DAVA \(Dispositifs Académiques de Validation des Acquis\)](#). Assurant une mission de service public du Ministère de l'Éducation nationale, le réseau des DAVA vous conseille et vous accompagne dans votre projet de VAE pour un diplôme de l'Éducation Nationale, du dépôt de dossier jusqu'au jury final.

Accessibilité

Le site Novéha est accessible à tout public. Notre organisme est engagé depuis plus de 10 ans dans l'accueil des apprenants en situation de handicap – avec un référent handicap qui coordonne leur parcours

5) code 320 23411

» [En savoir plus](#)

Modes d'évaluations

Epreuves ponctuelles & CCF



Métiers visés

- Responsable d'équipe, de secteur
- Agent des méthodes
- Responsable de bureau méthodes
- Assistant d'étude
- Chargé d'industrialisation
- Conducteur de ligne, de centre d'usinage



La qualité Novéha

- Taux de **réussite** à l'examen (2023)
95%
- Taux de **satisfactions** des apprenants (2023)
89%
- Taux d'**insertion** emploi/métier visé (2024)
53/82 %
- Taux d'**interruption** (2023)
9,1%



Suite de parcours

Licence Pro en 1 an du domaine Bois | Diplôme Ingénieur (Bac+5, grade Master), possibilité de passer par une classe préparatoire ATS (adaptation technicien supérieur).

BTS Développement et Réalisation Bois - DRB

Code FL 30 01 - Mise à jour 28/06/2024



InserJeunes | www.inserjeunes.education.gouv.fr/diffusion
- recherche NOVEHA